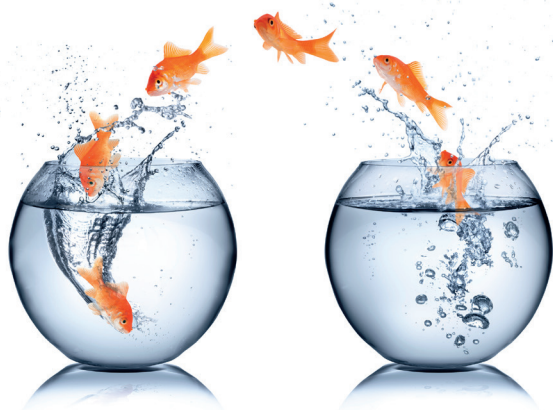


Checklista för dig som vill byta bank

För att underlätta för dig att byta bank har Bankföreningen, tillsammans med sina medlemsbanker, utarbetat gemensamma rutiner för bankbyte. Under förutsättning att du har lämnat komplett information till din nya bank ska bankbytet normalt inte ta längre tid än 3 - 5 vardagar.



Förbered dig

Gå igenom din ekonomi och se över vilka tjänster du har kopplade till ditt nuvarande konto och vad du vill flytta med till din nya bank. Informationen hittar du på kontoutdrag och årsbesked eller i din internetbank.

- Vi är flera kontohavare till samma konto
- Jag har kort kopplade till kontot
- Jag har tjänster kopplade till kortet, till exempel film- och musiktjänster
- Jag har en kontokredit
- Jag har autogiron som jag vill flytta
- Jag har e-fakturor som jag vill flytta
- Jag har lån som jag vill lösa
- Jag har lån som jag vill behålla
- Jag har vp-konto eller depå kopplat till kontot
- Jag har individuellt pensionssparande (IPS)
- Jag har ett bankfack
- Jag har en paketlösning
- Jag har ett fasträntekonto
- Jag har ett skogskonto
- Jag har investeringssparkonto (ISK)
- Jag har fondsparande

Vänd dig till din nya bank

Nya banken hjälper dig att öppna nya konton och tjänster samt att avsluta konton och tjänster hos din gamla bank.

Att ta med till nya banken

Kontoutdrag och årsbesked

Av kontoutdrag för de sista 13 månaderna och årsbesked framgår ofta uppgifter om insättare och stående överföringar till andra konton. Banken hjälper dig med flytt av autogiro. Hör med banken om du vill ha hjälp med att meddela ditt nya kontonummer till exempelvis Skatteverket, Försäkringskassan och CSN och om du vill få hjälp med att lägga in stående överföringar till andra konton.

Internetdosa

Ta med dosan till din nya bank.

Bankerna tar inte ut någon avgift för att hjälpa till med bankbytet. Tänk på att det kan finnas andra avgifter för konton och tjänster, till exempel uttagsavgifter som bankerna tar ut enligt avtal, flytt av fonder, flytt av aktier, med mera.

Flera kontohavare

Är ni flera kontohavare måste alla vara överens om att byta bank, annars kan inte kontot avslutas. Besök ditt nya bankkontor gemensamt eller ta med fullmakt från övriga kontohavare.

Kort kopplade till kontot

Dina kort som är kopplade till kontot

måste avslutas när du byter bank. Ta med uppgifter om kortnummer. Tänk på att inte använda det gamla kortet när du har fått ditt nya kort. Eventuellt kvartstående kreditkortsskuld måste lösas innan det nuvarande kontot kan avslutas.

Om du har kopplat betalning av olika företags tjänster till ditt kort, till exempel att kostnaden för en film- eller musiktjänst eller ett antivirusprogram regelbundet dras automatiskt från kortet, måste du kontakta tjänsteleverantören och meddela att du bytt kortnummer.

Kontokredit

Om du har en kontokredit måste kvarstående skuld lösas innan det nuvarande kontot kan avslutas. Ta med uppgifter om eventuellt utnyttjade krediter till din nya bank.

Autogiro

Om du har autogiron kopplade till ditt nuvarande konto behöver du bara meddela den nya banken att du vill att dessa ska flyttas till det nya kontot.

E-fakturor

E-fakturor som du har i din gamla internetbank avslutas per automatik och historiken försvinner i samband med att internetbanken stängs. Vill du fortsätta få e-faktura måste du lägga in dessa i din nya internetbank annars får du pappersfaktura istället. Skriv därför gärna ut uppgifter om de företag du får e-faktura från i din gamla



Svenska Bankföreningen
Swedish Bankers' Association

internetbank. Vill du behålla kopior på dina tidigare e-fakturer är det också viktigt att du skriver ut eller sparar dem i din egen dator.

Var uppmärksam på e-fakturer som kommit till din gamla internetbank innan den stängs. Du måste betala dem för att undvika eventuell påminnelseavgift.

Bank-ID och Mobilt Bank-ID

Bank-ID fungerar oberoende av bank till utgångsdatumet. Därefter beställer du en ny i din nya internetbank

Swish

Om du har Swish har du ingått ett avtal där du kopplat ditt mobiltelefonnummer till ett bankkonto. Swishavtalet avslutas automatiskt dels om du anmäler ditt mobiltelefonnummer i en annan bank, dels om någon annan person anmäler samma mobiltelefonnummer till tjänsten i samma bank eller en annan bank. Tänk på att koppla ditt mobiltelefonnummer till ditt nya konto i samband med bankbytet.

Nytt lån

Du ansöker om ett nytt lån i den nya banken och om lånet beviljas löser den nya banken skulden hos din gamla bank. Har du lån med bunden ränta har den gamla banken rätt till kompensation för att du betalar tillbaka lånet i förtid, så kallad ränteskillnadsersättning. Konsumenternas Bank- och finansbyrå har tagit fram ett verktyg för att uppskatta kostnaden av betala lån i förtid.

Det tar längre tid att få ett nytt lån än att byta ett vanligt bankkonto eftersom en ny kreditprövning måste göras i samband med lånet. Tänk också på om du har försäkringar, såsom låneskydd kopplade till ditt bolån.

Behålla lån

Ofta dras kostnaden för ditt lån direkt från ett av dina konton, till exempel lönekontot. Hör därför med din gamla bank om hur befintliga lån ska betalas.

Vp-konto eller depå

Är ditt konto kopplat till ett vp-konto eller depå kan inte kontot avslutas utan att vp-kontot/depån avslutas och innehavet flyttas till nya banken. Ta med dig uppgifter om vp-konto/depå till din nya bank.

Individuellt pensions-sparande (IPS)

Du kan flytta ditt pensionssparande i IPS - individuellt pensionssparande - till en annan bank eller ett annat värdepappersbolag. Vid flytt av IPS kräver vissa sparinstitut att du säljer tillgångarna i ditt pensions-sparande och flyttar pengarna, medan andra kan flytta innehavet. Hör med ditt nuvarande sparinstitut vilka regler de har.

Bankfack

Vill du avsluta ditt bankfack kontakta banken där du har bankfacket för avslut och återlämning av nycklar. Utifall bankfacket ska behållas kom överens om hur betalning ska lösas.

Paketlösning

Hör med din gamla bank om vilka villkor som gäller vid avslut av tjänster som ingår i en paketlösning.

Fasträntekonto

För fasträntekonto är det normalt särskilda villkor när kontot ska avslutas innan bindningstiden. Kontrollera villkoren och räntebindningstiden för att se vilken kostnad som uppstår.

Skogskonto

Om du har ett skogskonto ta med kontoutdrag där ursprungliga beskattningsåret framgår.

Investeringsparkonto (ISK)

Ta med information om ditt investeringsparkonto till den nya banken. Du kan flytta eller avsluta ditt investeringsparkonto och i samband med detta kan avgifter och skattekonsekvenser uppstå.

Fondsparande

Ta med information om ditt fondsparande till den nya banken. Du kan flytta eller sälja dina fonder och i samband med detta kan avgifter och skattekonsekvenser uppstå.

Bankböcker och checkar

Nu för tiden är bankböcker och checkar inte särskilt vanliga. Skulle du ha sådana värdehandlingar så ta med dem till den nya banken för makulering.