

## Garantiränta

I den traditionella förvaltningen växer försäkringarnas garanterade värde med en ränta på 2,00% för nytecknade försäkringar före skatt och avgifter.

## Återbäringsränta

4% från och med 2009-10-01

Genomsnittlig ränta historiskt:

5 år 2004-2008: 5,2%

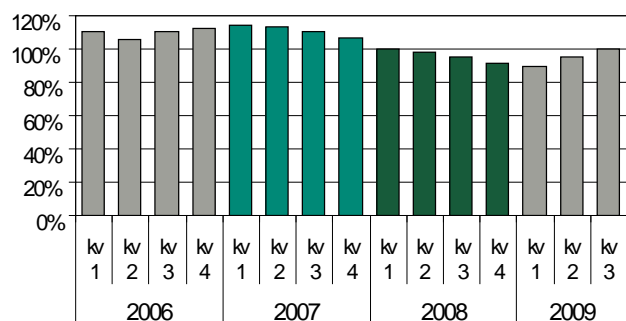
10 år 1999-2008: 6,4%

15 år 1994-2008: 8,5%

*Försäkringens värde växer bland annat med återbäringsräntan. Nivån på räntan beror på det verkliga utfallet i kapitalavkastningen. Om avkastningen på tillgångarna överstiger den garanterade nivån bildas ett överskott på försäkringarna. Överskottet är dock inte garanterat utan kan variera över tiden fram till dess att pengarna utbetalats.*

## Kollektiv konsolideringsgrad

2009-09-30: **100 %**



*Kollektiv konsolideringsgrad anger relationen mellan marknadsvärdet på Skandia Livs tillgångar och det totala kapital som fördelas till försäkringstagarna. Måttet används för att få en uppfattning om bolaget preliminärt fördelat mer överskott än vad som motsvarar tillgångarnas verkliga värde. Här visas kollektiv konsolideringsgrad enligt retrospektivmetoden.*

## Solvensgrad

2009-09-30: **157%**

Solvensgrad historiskt:

2009-08-30: 158%

2009-07-31: 159%

*Aktuell solvensgrad anger marknadsvärdet på Skandia Livs totala tillgångar jämfört med det värde vi har garanterat våra försäkringstagare.*

## Förvalt kapital

2009-09-30: **271 000 MSEK**

Förvalt kapital historiskt:

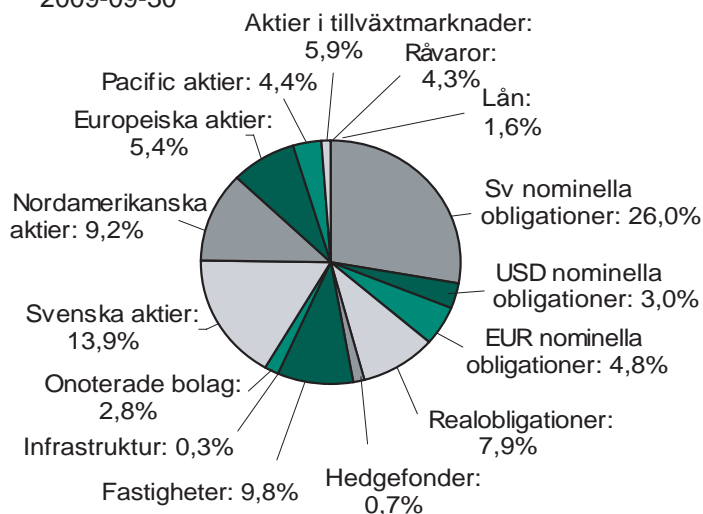
2009-06-31: 260 000 MSEK

2009-03-31: 249 000 MSEK

Detta är värdet på de tillgångar som förvaltas för försäkringstagarnas räkning.

## Portfölj

2009-09-30



## Totalavkastning

2009-09-30: **11,8%**

Totalavkastning historiskt:

2009-06-30: 5,5%

2009-03-31: -1,4%

## Så här fungerar sparande i traditionell förvaltning

- Försäkringens totala värde kallas för försäkringskapital. Kapitalets storlek speglar utvecklingen på Skandia Livs tillgångar. Det kan både öka och minska över tiden, främst beroende på avkastningen på tillgångarna.
- Om försäkringskapitalet är större än det garanterade värdet har försäkringens ett preliminärt fördelat överskott
- Den totala utbetalningen du får från försäkringens kan aldrig bli mindre än det garanterade avtalade beloppet.