



Älvdalens kommun  
Älvdaelien tjielte

# Pensionsekonomi i Älvdalens kommun

Hur vi löste delar av pensionsskulden för en långsiktigt bättre ekonomi

Kristian Koivumäki kommundirektör, dåvarande ekonomichef Älvdalens kommun

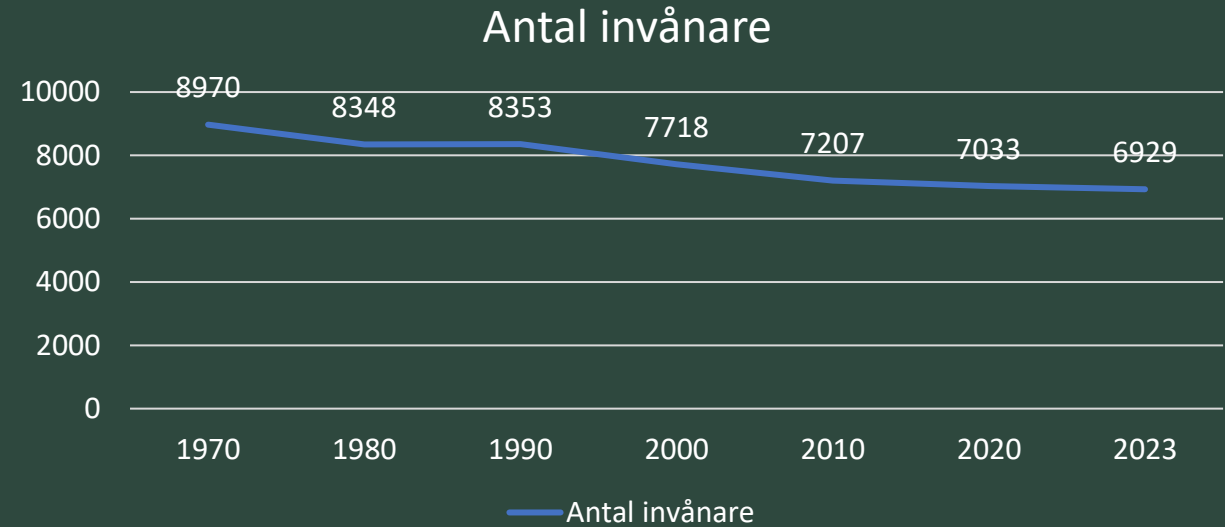


Älvdalens kommun  
Älvdaelien tjielte

# Om Älvdalens kommun

2024-10-31

- Andel 80+: 8,9 % , riket 5,8 %
- medelålder 47,5 år, riket 41,9 år
- Skattesats 2024: 22,78 %, riket 20,70 %
- Areal: 7 143 km<sup>2</sup>, som jämförelse är Stockholms län 6 488 km<sup>2</sup> och består av 26 st kommuner med totalt cirka 2,5 miljoner invånare
- Tre tätorter: Älvdalen, Särna och Idre
- Större arbetsgivare: kommunen, besöksnäring (framförallt Idrefjäll ), Pressmaster,





Älvdalens kommun  
Älvdaelien tjielte

# Bakgrund och förutsättningar

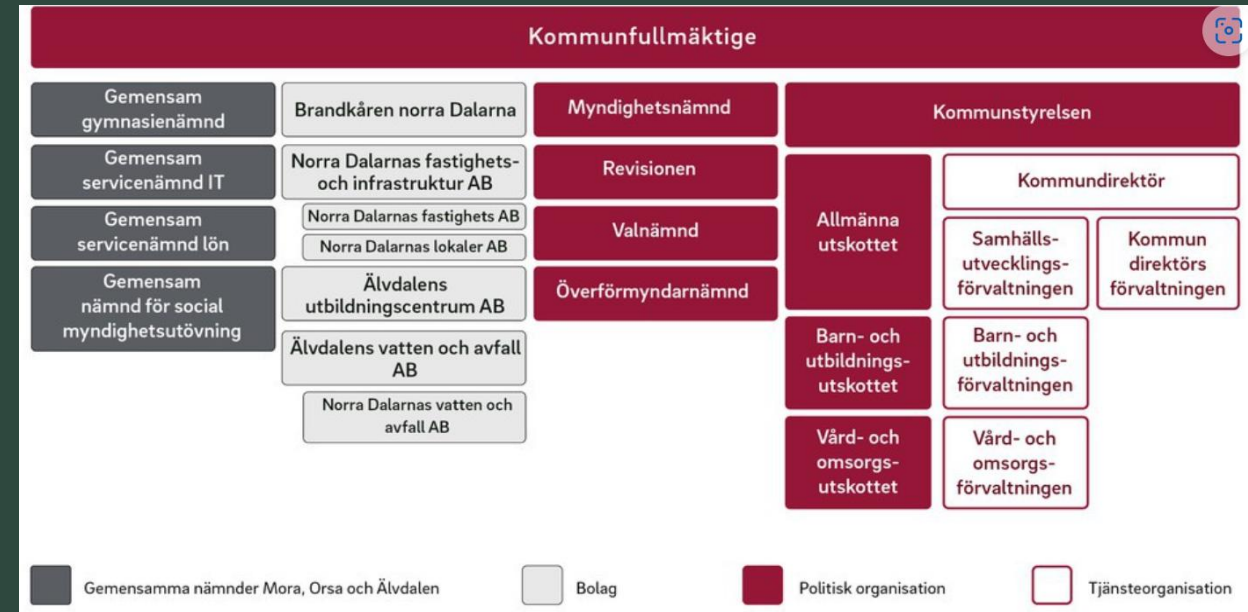
Lite om organisatoriska och ekonomiska förutsättningar i Älvdalens kommun



Älvdalens kommun  
Älvdalens tjele

# Organisatoriska förutsättningar

- Liten kommun: +korta beslutsvägar, men svårt med kompetens, speciellt experter.
- Mycket samverkan med andra kommuner (framförallt Mora och Orsa)
- Det kapitalintensiva verksamheterna inom VA och lokaler är bolagiserade och därmed också lånebehovet



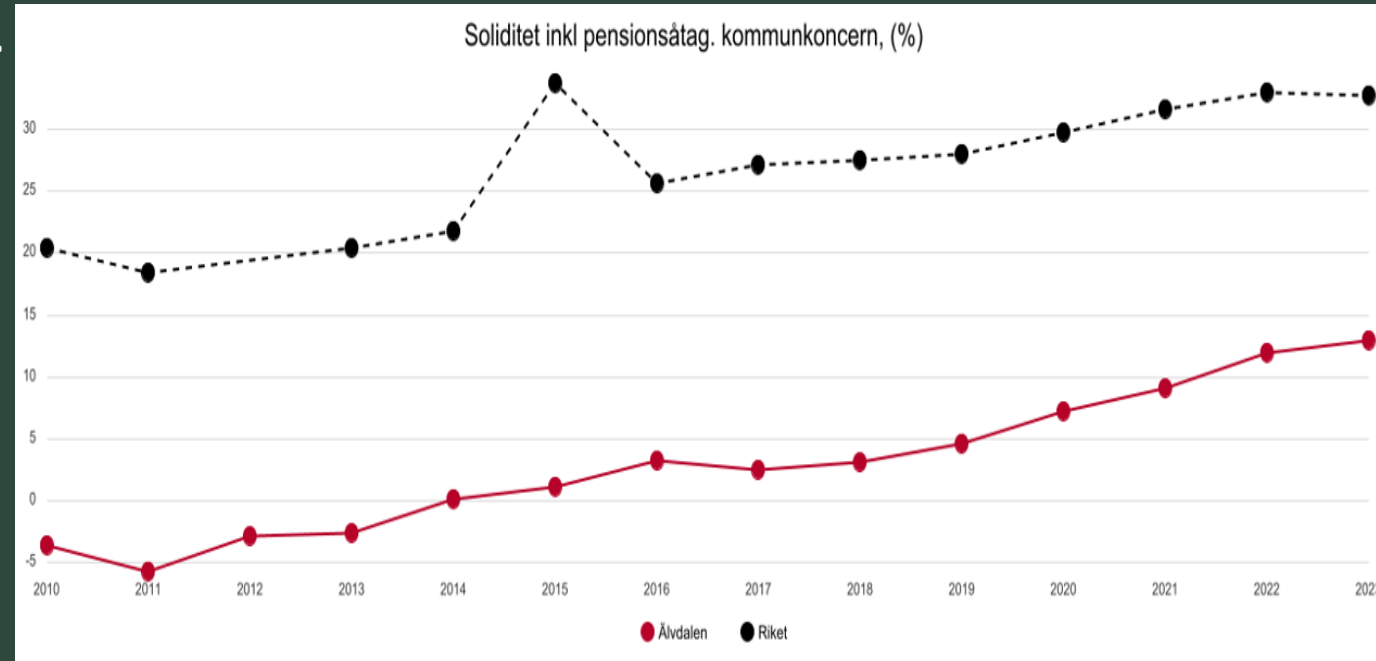
# Organisatoriska förutsättningar

- Liten ekonomienhet – så svårt med kompetens och blir personberoende
- Av tidigare erfarenhet visste jag att frågan måste drivas på rätt nivå
- Tajming is Everything: just då fanns likvida medel, ett prognosticerat resultat som var högt över det finansiella målet. Men långsiktigheten borde styra, inte årets resultat
- Behövde inte likvida medel till primärkommunen. För mig var det tydligt att det är bättre att hantera sin egen pensionsskuld istället för att dämpa lånebehovet för VA-kollektivet eller casha en ny förskola.
- Kommunen hade ett tidigare beslut om att lösa pensionsskuld – när ekonomin tillät... men när gör den det?
- Politisk enighet om att göra något, viktigt att få med oppositionen och "eldsjälar".
- Vi kan inte göra allt, men vi ska i alla fall göra det vi kan och göra rätt för oss framöver



# Ekonomiska förutsättningar

- Sedan 2018 har den ekonomiska utvecklingen i primärkommunen varit bra.
- Förutom den relativt låga soliditeten i kommunkoncernen har kommunen en stor pensionsskuld i form av ansvarsförbindelsen
- Bolagisering av verksamhetslokaler har inneburit ett bättre kassaflöde i primärkommunen
- men förstås ökade lån i bolagen



Ansvarsförbindelse pensioner (tkr/inv)	2020	2021	2022	2023
Riket	17,1	16,5	15,6	15,5
Älvdalen	22,2	21,8	21,2	21,8



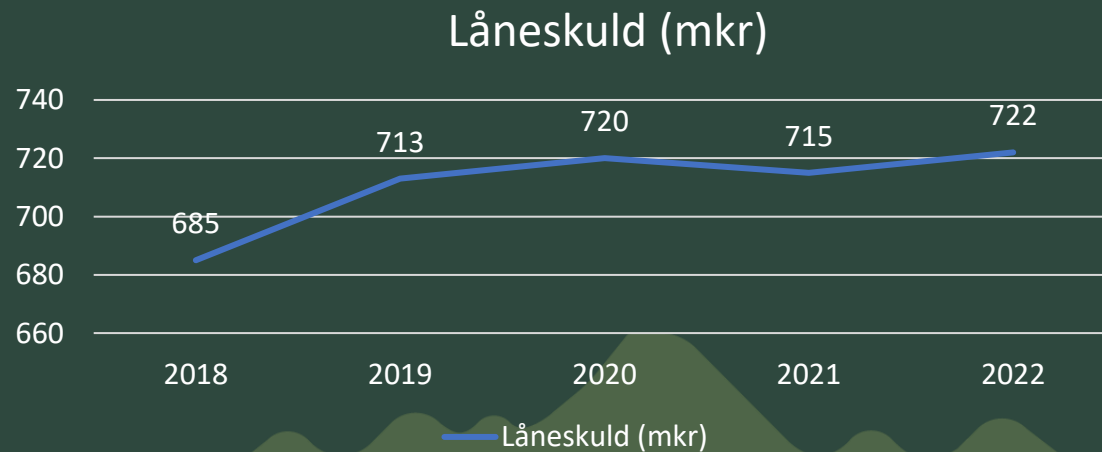


Älvdalens kommun  
Älvdalens tjeilte

# Ekonomiska förutsättningar

2024-10-31

- Snabb låneskuldutveckling då kommunkoncernen byggde en ny f-9 skola
- Låneskulden kommer fortsätta öka pga framförallt stora VA investeringar
- Dvs skulle något göras med den totala koncernsskulden så behövdes det göras av primärkommunen, som saknade låneskuld.





Älvdalens kommun  
Älvdaelien tjielte

# Hur gick vi tillväga?

- Jag informerade KS om kommunens pensionsskuld i stort samt de ekonomiska förutsättningarna för att göra ngt *nu!*
- Möten med de olika aktörerna för att se över alternativen: Stiftelse, försäkring, egen förvaltning, mm.
- Tog in konsulthjälp
- Från att jag initierade detta med politiken till fakturering från Skandia gick det med mindre än 12 månader







# Hur tänkte politikerna?

- Kjell Tenn, dåvarande KSO (C): Kommunen hade diskuterat pensionsskulden i flertalet tillfällen och i många år. Men alltid strandat av olika skäl. Det kändes tryggare att försäkra än inte göra något.

Processen funkade bra presentation, kostnadsupplägg, chans att ställa frågor, mm.

Carina Källström, opposition (m) och regionpolitiker: Regionen avsätter årligen, så vad gör kommunen? För att inte belasta kommande generation med en skuld bör skulden "betas av". Hoppas att det underlättar ekonomiskt inför framtiden



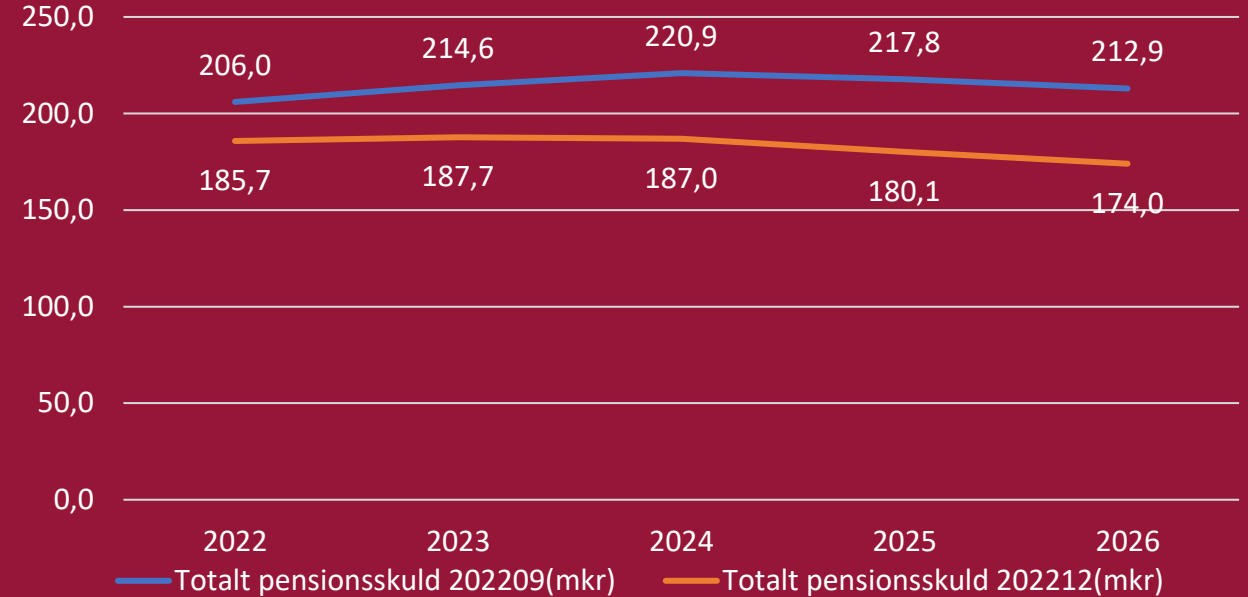
# Vad gjorde konsulten?

- Bollplank
- nuläge för pensionsskuld och kostnad samt utveckling framöver,
- genomgång av historisk avkastning för Skandia och KPA,
- Riskhantering – hur ändras risken i de olika alternativen, vad övergår till lev resp blir kvar hos kommunen
- Beräkning av kostnad för premie, resultateffekt, påverkan på kassaflöde
- Visuell jämförelse med status quo och om kommunen försäkrar över tid avseende resultat och kassaflöde



# Vad innebar beslutet?

- Försäkra förmånsbestämda ålderspensioner (fåp) som inte var under utbetalning (betalning på ca 27 mkr exkl löneskatt)
- Löpande försäkra intjänande av fåp
- Svårt att jmf kostnad o skuld idag jmf de prognoser som gjordes då, med tanke på nytt pensionsavtal, inflationen, nya anställda, mm.
- Men för "normalåren" 2025-2026 är kostnaden ungefär densamma enligt senaste prognosen som i den från 202209....
- Och på det fick kommunen betydligt lägre skuld..
- Men premiekostnaden har varit väldigt hög 2023-2024.



Avsatt till pensioner (mkr)	2022	2023	2024	2025
Prognos 202209	44,4	52,8	60,1	60,8
Prognos 202212	22,7	23,5	23,9	22,8
Prognos 202312		17,5	18,1	17,5



Älvdalens kommun  
Älvdalens tjeilte

# Lärdomar

- Ta hjälp
- Driv frågan på rätt nivå
- Vad vill ni uppnå: Avkastning? Trygghet? Ska pengarna vara lätta att nå?
- Vad klarar ni av ex kring kompetens/tid även på sikt? Vi var tydliga med att vi inte skall ha någon egen kapitalförvaltning. Vem vill ta ansvar för dåliga affärer?
- Politisk enighet om att göra något, viktigt att få med oppositionen och "eldsjälar".
- Vi kan inte göra allt, men vi ska i alla fall göra det vi kan och göra rätt för oss framöver
- Hitta inte ursäkter: Det finns alltid viktigare saker än att sätta av pengar till pensioner, låna till investeringar inte till pensioner. Generationsperspektivet.
- Långsiktighet: Lätt att fastna i att årets resultat inte tillåter det, men så länge likvida medel finns och det verkar rätt på lång sikt så kör!
- Permanenta beslut: låt inte pensionsfrågan bli en fråga om årliga budgetförutsättningar.







Älvdalens kommun  
Älvdalens tjeilte

# TACK!

[Kristian.koivumaki@alvdalen.se](mailto:Kristian.koivumaki@alvdalen.se)